

INSTALLATIONS GAZ

DES SOLUTIONS MODULABLES,
PERFORMANTES & ÉCOLOGIQUES
en construction ou en rénovation

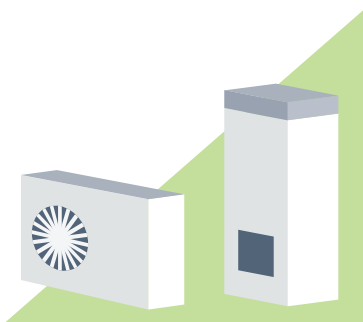


PROFITEZ DE PRIMES EXCEPTIONNELLES

800 €*

POUR L'INSTALLATION
D'UNE POMPE À
CHALEUR HYBRIDE
GAZ

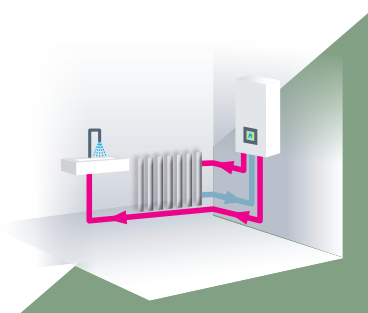
Alliez performance et
énergie renouvelable pour
un confort durable



400 €*

POUR L'INSTALLATION
D'UNE CHAUDIÈRE
GAZ TRÈS HAUTE
PERFORMANCE
ÉNERGÉTIQUE

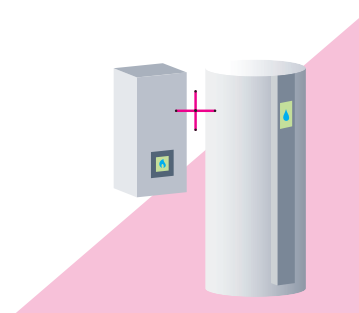
Réduisez vos
factures d'énergie
avec la technologie à
condensation



200 €*

POUR L'INSTALLATION
D'UN ÉQUIPEMENT
HYBRIDE AVEC
MAINTIEN DU GAZ
SUR BOUCLE À EAU

Optimisez vos économies
d'énergie par l'hybridation



Modernisez votre installation gaz dès aujourd'hui et profitez de ces offres exclusives

Contactez-nous au **05 56 79 43 33**
ou grdprojets@regazbordeaux.com

**Offre valable du 01/10/2024 au 30/09/2025 sur le réseau Régaz-Bordeaux, limitée aux 50 premiers dossiers, sur présentation du certificat de conformité & de la facture relative à l'installation et acquittée dans la période définie.*

 **RÉGAZ** B O R D E A U X
PORTEUR D'ÉNERGIES

RÉSEAU DE DISTRIBUTION
DE GAZ NATUREL & GAZ VERT

PAC HYBRIDE GAZ

COMBINE LE MEILLEUR DE 2 ÉNERGIES
& COMPATIBLE GAZ VERT

Découvrez la solution idéale pour optimiser vos besoins et réduire vos coûts énergétiques

1 Comment ça marche

Piloté par une régulation intelligente, cet équipement associe une chaudière gaz THPE et une PAC (air/eau) qui se complètent pour des performances optimisées.

Sa compétitivité, son confort thermique et sa faible consommation énergétique en font l'une des solutions les plus plébiscitées dans le neuf ainsi que dans la rénovation, en particulier pour le remplacement des équipements fioul ou vétustes.



2 100% compatible gaz vert

La PAC hybride gaz est compatible gaz vert sans modification de l'installation, comme toutes les solutions gaz.

Le biométhane ou gaz vert est une énergie 100% renouvelable, locale, et décarbonée. Il propose les mêmes usages et présente les mêmes avantages que le gaz naturel, la décarbonation en plus !

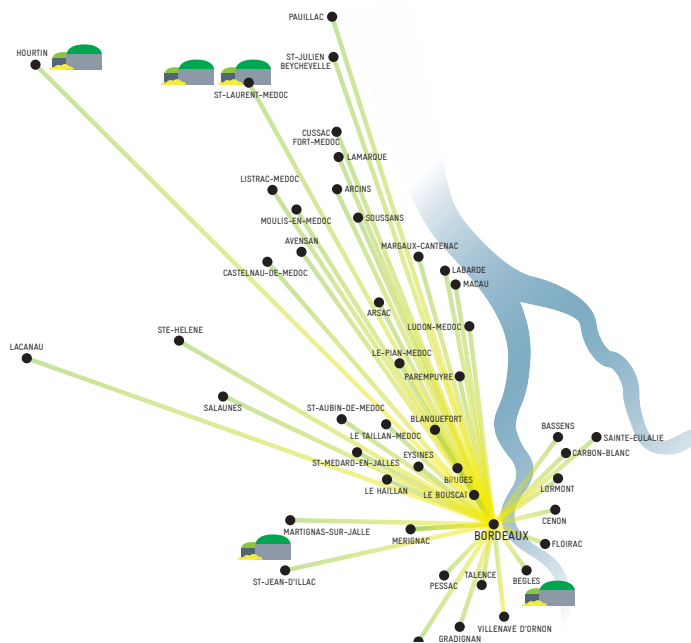
Injecté dans le réseau de distribution public de gaz, il arrive directement à votre compteur et participe à un mix énergétique diversifié.

USAGES

- CHAUFFAGE
- EAU CHAUDE
- CONFORT 4 SAISONS

ÉMETTEURS ADAPTÉS

- RADIATEUR
- PLANCHER CHAUFFANT RAFRAÎCHISSANT
- PLAFOND RAYONNANT
- VENTILO-CONVECTEUR



GAZ VERT

5 unités de méthanisation injectent du gaz vert dans le réseau Régaz-Bordeaux soit l'équivalent de 24 000 logements*

Selon l'ADEME, 100 % du gaz consommé en France pourrait être d'origine renouvelable à l'horizon 2050

* sur la base d'une consommation moyenne de 6 MWh/an

LIGNE DIRECTE PROJETS
05 56 79 43 33



www.regaz.fr et suivez-nous sur

211 av. de Labarde - CS 10029 - 33070 Bordeaux Cedex
SAS au capital de 28.500.000€ - RCS Bordeaux 382 589 125 - Code APE 3522Z

RÉSEAU DE DISTRIBUTION DE GAZ NATUREL & GAZ VERT